



みわを元気に

三和地域協議会ニュース 第54号 令和6年3月19日発行

三和地域の人口・世帯数
男 1,472人
女 1,488人
合計 2,960人
世帯数 1,646世帯
(令和6年2月末 現在)

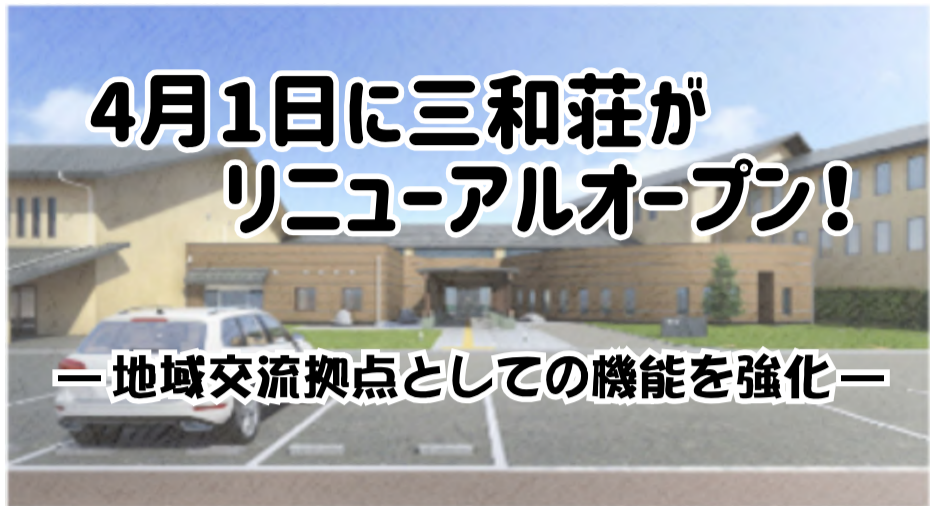
発行：三和地域協議会

リニューアルオープン記念式典

- ◆日時：令和6年3月31日（日） 午前10時00分～
- ◆場所：三和荘（福知山市三和町寺尾8004番地の丙）
- ◆内容：子供たちによる八幡太鼓の記念演奏、テープカットなど

リニューアルオープン記念式典・内覧会

- ◆日時：令和6年3月31日（日）
- 招待者：午後1時30分～午後3時00分
- 三和地域住民等一般：午後3時00分～午後5時00分
- ◆場所：三和荘（福知山市三和町寺尾8004番地の丙）



4月1日に三和荘が リニューアルオープン!

— 地域交流拠点としての機能を強化 —

三和荘が、4月1日（月）にリニューアルオープンします。今回は新しくなった三和荘の概要についてお知らせします。

☆ リニューアル概要 ☆

○宿泊施設

備品・内装を一新し、営業を再開します。客室は7室になり、全室に浴室（バストイレ別）を新設しました。予約受付は令和6年3月11日8時30分から開始し、電話または三和荘窓口でお申込みいただけます。

○レストラン

株式会社ファーストシステムによる「丘の上のレストラン」食卓には「が営業を開始します。レストランのコンセプトは、「三和荘が地域交流の拠点として活性化」する「三和荘が賑わいのある場所とする」とし、食事やカフェ、サークル活動



日替わりメニュー例



たにはランチ

の発表の場などの憩いの場を提供します。営業時間は11時から17時の予定です。休業日は火曜日です。



ロビー完成イメージ



客室305号室完成イメージ



2階大会議室イメージ



2階会議室イメージ

当面の間、夜間の営業は行いません（宴会は要相談）。メニューは、ランチメニューや各種定食の提供で調整がされており、また、日替わりメニューを予定されています。

宿泊者には、懐石のコースを提供します。法事や宴会での利用も可能です。宴会等の予約は3月11日8時30分から電話または三和荘窓口で受け付けます。

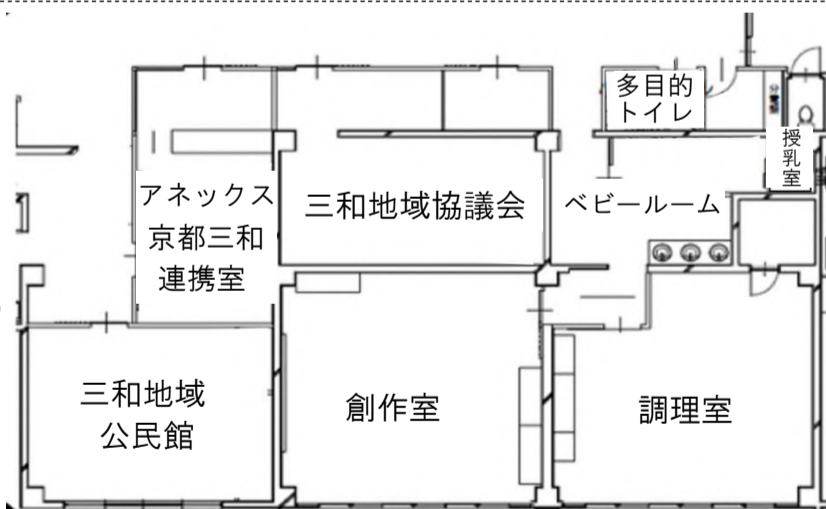
○新しい施設

大会議室、2階会議室（和室1、洋室2）、多目的室、調理室、創作室、シャワー棟を新設しました。

○より立ち寄りやすい施設に

誰もが使いやすい施設を目指して、授乳室、ベビールームの新設、多機能トイレの増設を行いました。また、ロビーには多世代交流スペースを設け、一角にはプレイマツトを敷いた子どもスペースを設置しました。雨の日や真夏等、外遊

びに向かない天候の日でも安心してお子様と遊んでいただけます。○三和地域公民館、三和地域協議会、アネックス京都三和連携室の事務所を設置します。（左図参照）同一施設一階に事務所を設けることで、各部署・団体が連携し、地域交流が促進され、住民が集い賑わう施設を目指します。



三和荘お問い合わせ・予約
電話 58-2310
(8時30分～22時)
定休日 毎月第三火曜日

令和6年度 第11回三和地域協議会総会のお知らせ

- 【日時】 4月13日（土）
- 【時間】 午前9時30分～
- 【場所】 三和荘多目的ホール

【申込不要】どなたでも傍聴いただけます。

◎ お問い合わせ 三和地域協議会事務局 0773-58-4130 ◎

三和地域福祉推進協議会主催の 講演会が開催されました



講演会のようす

2月29日に、三和地域福祉推進協議会主催の講演会「旅立つ人を見送る人互いに人生最期を幸せに」〜寄り添う看取り士から〜を開催し、講師に看取り士の柳彩千（やなぎさち）さんをお迎えして看取りについてお話いただきました。家族として、また自分ごととしてそれぞれの立場から「死との向き合い方」などについて考える良い時間となりました。

みわひまわりライド 法定講習会を開催しました



座学の様子

わたる継続課題となっています。このような中で2月3日(土)には国の認定を受けている講習機関による「法定講習会」を開催しました。午前中は関係法令や安心・安全な運行についての座学、午後は運転実技等を受講していただきました。4人の皆さんは、国土交通省への変更登録手続きが済み次第、順次運転業務に従事していただくこととなります。なお、今回の増員を経て運転者20人(運行車両19台)の体制になります。



運転実技の様子

三和地域の自家用有償運送「みわひまわりライド」は、平成29年10月に運転協力者15人で運行を始めて以降、自家用車による旅客運送としての認知度も上がり現在159人の会員が利用されており、主に高齢者の皆さんの日常生活に欠かすことのできない交通手段として今後も安心・安全で安定した運行体制を継続していくためには運転協力者の確保が不可欠となっています。

ラジオは… 図書館三和分館長 塩見留美さん

来てくださいから図書館に通うようになった松下会長、いっしょに熱く語っています…!

FM丹波で月々金曜午後4時から放送中の番組「七色バラエティワイド」内で隔月1回、三和地域協議会が三和地域の情報を発信している『みわを元気に』のコーナー、第38回が2月7日に放送されました。今回は、市立図書館三和分館の塩見留美分館長をお招きし、先日移転リニューアルオープンした三和分館についてお話いただきました。↓のQRコードを携帯電話・スマートフォンやタブレットで読み取り、出てきたリンク先をクリックすると、内容をお聞きいただけます。(通信料がかかります)新しい分館内は広く明るく、キッズスペースもできました。たくさんの方に来館していただき、本に興味を持ってもらいたいと、色々な催しを開催、企画されています。



塩見分館長 (右から2番目)



学用品ゆずります♪会 について

例年3〜4月に開催していた「学用品ゆずります♪会」は、今年からみわこどもまつり(6月1日(土)開催予定)の中で行います。

卒業・卒業に伴い、使わなくなったけれど、まだまだ使えるのに処分するのはもったいない…そんな学用品はありますか？

ぜひ三和地域協議会事務局までお持ち込みください。

おゆずりの輪を広げましょう♪(※状態によって引取りできない物もあります。また、リーダー・鍵盤ハーモニカは引き取ってあげません。)

**みわふれあいカフェ
再開します!**
4月5日(金)から
毎週金曜日
9時~10時30分ごろ
いこいの広場にて

素敵びと☆発見!

先日、三和地域の自治会文書の配達途中に、大原でお知り合いの方のお姿を発見!車を停めて「こんにちははー。何してはったんですか?」と、お聞きしたところ「ほれ!地域のごみ拾いや」と。

見せていただいたのはパンパンにゴミの入った袋!「こんな沢山のゴミが道端に落ちているんですか!」と尋ねると「そうやでー。けっこうゴミ落ちてるんですよ。」「と、お話しして下さいました。自分の家の周辺ならいざ知らず、地域の見守りをしながらゴミも拾う、こういう活動はなかなか出来そう、出来ることではないと思います。日常の中でこうして地域のために献身的に活動されている方がいることを忘れてはいけません。出来れば、ごみを拾う大槻さん、ありがとうございます。」「と、ごきげんよう。



ごみを拾う大槻さん、ありがとうございます。ごきげんよう。

図書館からのお知らせ

三和分館 移転オープン!

三和分館は、1月12日(金)に三和支所2階に移転オープンしました。12日(金)のオープニングイベントには、たくさんの方に来館していただきました。

三和支所の階段や図書館の壁面は、来館者さんや三和こども園のみなさんに紙皿で作成していただいた「うれしいかお」でいっぱい。また、移転オープンを記念して地元有志の音楽ユニット「ウバラッシーモ」と図書館職員による「音楽で奏でる本の世界」を開催しました。美しい音色に包み込まれ素敵な時間を過ごすことができました。1月28日(日)には、三和支所2階研修室において「みわとしよかんまつり」みかんの木文庫さんといっしょにお祝いしました。『三和はじまりの里』を再開しました。



ウバラッシーモさん

絵本作家tuperatupera(ツペラツペラ)さんによる 「三和はじまりの里」完成



©tuperatupera

オリジナル作品「三和はじまりの里」

人気絵本作家tuperatupera(ツペラツペラ)さん、三和の産物や特産物を盛り込んだオリジナル作品「三和はじまりの里」を制作いただきました。作品を拡大パネルにし、2階ロビーにフォトスポットとして展示しています。とっても素敵な作品です。ぜひ見に来てください。

図書館利用は無料です。

館内の本の閲覧はどなたでも無料で利用できます。本を借りるには、利用券が必要です。お名前・ご住所・生年月日が確認できるもの(健康保険証・運転免許証など)をお持ちください。小学生以下の方は、保護者が同伴してください。1枚の利用券で10冊、2週間借りていただけます。

みわひまわりライド

累計 (平成29年10月～令和6年2月)	
会員登録者数	190人 (男性47人・女性143人)
利用者数	159人 (男性43人・女性116人)
運行便数	4,456便
輸送人数	4,976人

みわひまわりライド・サポートの 利用状況をお知らせします!

累計 (令和3年7月～令和6年2月)	
ユーザー登録者数	42人(令和5年度:7人)
利用件数	99件(令和5年度:16件)